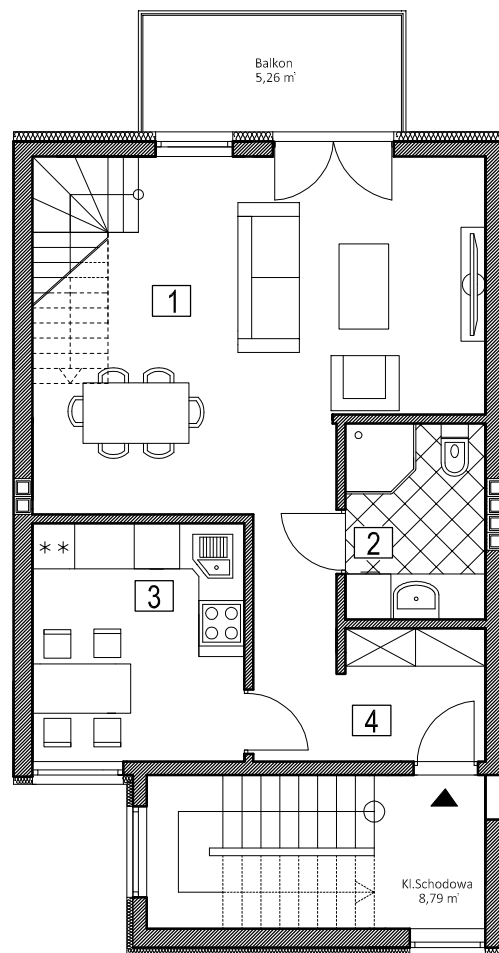


Toruń, ul. Działowa 16G

Segment nr 1/2

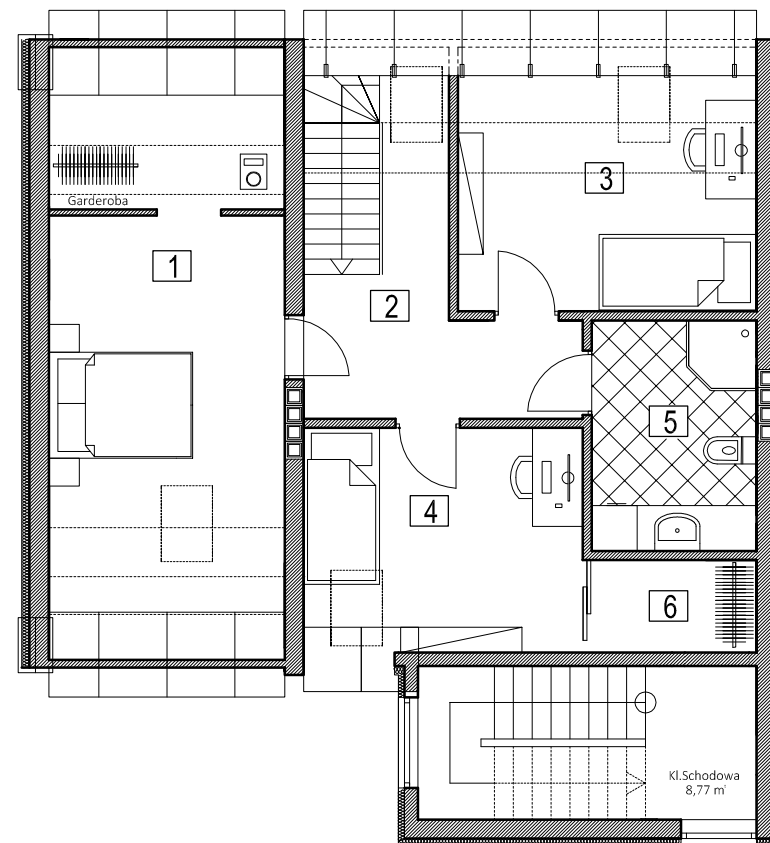
Projekt Aranżacji



Rzut piętra

1	Salon	22,31m ²
2	Łazienka	4,79m ²
3	Kuchnia	8,82m ²
4	Korytarz + Holl	6,99m ²

Łączna pow. użytkowa 42,91m²



Rzut antresoli

1	Pokój	13,74m ²
2	Korytarz	8,54m ²
3	Pokój	7,22m ²
4	Pokój	10,95m ²
5	Łazienka	6,64m ²
6	Garderoba	2,79m ²

Łączna pow. użytkowa 49,88m²

